

# TERA FX

## 17.04.2026 Tarihli Günlük FX Bülteni

Yeni günde veri akışı görece sakin. İçeride TCMB piyasa katılımcıları anketi ile piyasalar kapandıktan sonra S&P'nin not değerlendirmesi izlenecek. Küreselde ise Fed ve BoE'den yetkililerin açıklamaları ve Euro Bölgesi'nden ticaret dengesi takip edilecek. ABD vadellilerin karşık seyrettiği günde Asya'da satışlar dikkat çekiyor. Trump'ın İsrail ile Lübnan arasında ateşkes ilan etmesinin ardından petrol fiyatları düştü. Ateşkes, bölge genelinde daha geniş barış görüşmeleri için umutları artırdı. Trump, İran ile yürütülen müzakerelere ilişkin değerlendirmelerde bulunarak, tarafların bu hafta sonu yeniden doğrudan görüşmelere başlayabileceğini ve bir anlaşmaya çok yakın olduklarını söyledi. ABD Senatosu'nda Demokrat üyeler, Kevin Warsh'un Fed başkanlığına atanma sürecinin mevcut Fed Başkanı Jerome Powell ile Yönetim Kurulu Üyesi Lisa Cook hakkında yürütülen soruşturmalarda sonuçlanana kadar durdurulmasını talep etti. İran-ABD arasında kalıcı anlaşma sağlanırsa piyasaların odağı tamamen burada olacak.

### Ekonomik Ajanda

Zaman	Ülke	Önem	Açıklanacak	Beklenti	Önceki
12:00	EU	**	Ticaret Dengesi (Şub)	11,7B	-1,9B
15:00	UK	**	BoE PPK Üyesi Pill'in Konuşması		
17:30	DE	**	Bundesbank Başkan Yardımcısı Buch Konuşma Yapacak		
18:30	US	**	FOMC Üyesi Daly'nin Konuşması		
20:00	US	**	Baker Hughes Sondaj Kuyusu Sayısı		411

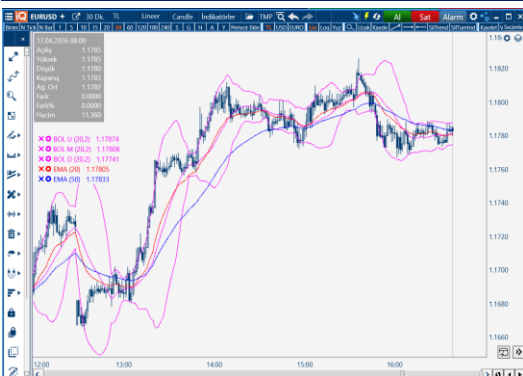
### GBPUSD



### Destekler: 1,3524 – 1,3513 – 1,3500 Dirençler: 1,3535 – 1,3545 – 1,3560

GBPUSD 30 dakikalık grafiğinde, güçlü yükseliş sonrası fiyatın kısa vadede aşağı yönlü düzeltme sürecine girdiği görülmektedir. Fiyatın şu anda EMA(20) 1,35245 ve EMA(50) 1,35346 seviyelerinin altında kalması, kısa vadeli momentumun zayıfladığını ve satış baskısının öne çıktığını göstermektedir. Bollinger bantlarında fiyatın orta bandın (1,35242) hemen altında hareket etmesi, alıcıların gücünün azaldığını ve piyasanın alt bant tarafına doğru sıkıştığını işaret etmektedir. Alt bandın 1,35135 seviyesinde bulunması, bu bölgenin kısa vadeli ilk destek alanı olarak öne çıkmasına neden olmaktadır. Bantların hafif daralması ise volatilitenin bir miktar azaldığını, ancak yön açısından hâlâ kırılmalı bir yapı olduğunu göstermektedir. Ortalamalar tarafında fiyatın hem EMA(20) hem de EMA(50) altında kalması teknik görünümde negatif bir baskı oluşturuyor. Özellikle EMA50'nin EMA20'nin altında yer alması, kısa vadeli zayıflığın daha belirgin hale geldiğini gösterirken, fiyatın yeniden bu bölgenin üzerine çıkması toparlanma için kritik olacaktır. Genel Görünüm: Kısa vadede fiyatın EMA(20) ve EMA(50) altında kalması nedeniyle satış baskısı devam edebilir. Yukarı yönlü kalıcı bir toparlanma için öncelikle 1,3535 üzeri görülmeli ve ardından 1,3545 – 1,3560 bölgesi hacimli şekilde aşılmalıdır. Aşağıda ise 1,3513 altına sarkma olursa düzeltme hareketi derinleşebilir. Mevcut teknik yapı, fiyatın kritik ortalama bölgesinde zayıf kaldığını ve yön tayini için kırılım beklendiğini göstermektedir.

### EURUSD



### Destekler: 1,1780 – 1,1774 – 1,1760 Dirençler: 1,1787 – 1,1800 – 1,1820

EURUSD 30 dakikalık grafiğinde, sert yükseliş sonrası fiyatın 1,1780-1,1787 bandında yatay bir konsolidasyona geçtiği görülmektedir. Fiyatın şu anda EMA(20) 1,17805 ve EMA(50) 1,17833 seviyelerine yakın seyretmesi, kısa vadede yönün netleşmediğini ancak trendin tamamen bozulmadığını göstermektedir. Bollinger bantlarında fiyatın orta bandın (1,17808) hemen üzerinde kalması ve üst banda (1,17874) yaklaşması, alıcıların hâlâ güçlü olduğunu ancak momentumun bir süreliğine dinlenmeye geçtiğini işaret etmektedir. Bantların daralmaya başlaması, volatilitenin azaldığını ve piyasanın yeni bir kırılım için enerji topladığını teyit etmektedir. Ortalamalar tarafında fiyatın EMA(20) ve EMA(50) seviyeleri çevresinde hareket etmesi, bu bölgenin kısa vadeli kritik denge alanı olduğunu gösteriyor. Bu seviyenin üzerinde kalınması toparlanma isteğini korurken, altına sarkma halinde kısa vadeli baskı artabilir. Genel Görünüm: Kısa vadede fiyatın EMA20 ve Bollinger orta bandı üzerinde kalması pozitif görünümü destekliyor. Ancak hareketin devamı için 1,1787 üst bandının hacimli geçilmesi gerekiyor. Aksi halde fiyatın 1,1774 desteğine doğru geri çekilmesi mümkün. Mevcut teknik yapı, güçlü yükseliş sonrası gelen sağlıklı bir yatay dinlenme sürecine işaret etmektedir.

# TERA FX



**Destekler: 4.799,66 – 4.794,75 – 4.792,14 Dirençler: 4.806,01 – 4.820,00 – 4.850,00**

XAUUSD 30 dakikalık grafiğinde, fiyatın yeniden toparlanarak EMA(20) 4.794,75 ve EMA(50) 4.799,66 seviyelerinin üzerine çıktığı görülmektedir. Bu durum, kısa vadede alıcıların yeniden güç kazandığını ve fiyatın toparlanma eğilimini koruduğunu göstermektedir.

Bollinger bantlarında fiyatın orta bandın (4.792,14) üzerinde kalması ve üst banda (4.806,01) yakın seyretmesi, momentumun pozitif olduğunu ve alım baskısının arttığını işaret etmektedir. Bantların yeniden yukarı doğru açılması, volatilitenin artabileceğine ve fiyatın üst banda doğru bir deneme daha yapabileceğine işaret ediyor.

Ortalamalar tarafında fiyatın EMA(20) ve EMA(50) seviyelerinin üzerinde kalması teknik görünümde olumlu bir yapı oluşturuyor. Özellikle EMA(50)'nin üzerine yeniden çıkılması, kısa vadeli zayıflığın azaldığını ve toparlanmanın daha sağlıklı hale geldiğini gösteriyor. **Genel Görünüm:**

Kısa vadede fiyatın EMA(20) ve EMA(50) üzerinde kalması pozitif görünümü destekliyor. **4.806,01 üzeri kalıcılık** sağlanırsa yukarı yönlü hareketin devam etmesi ve yeni zirve denemelerinin gelmesi mümkün olabilir. Buna karşılık fiyatın tekrar **4.792,14 altına sarkması** halinde kısa vadeli dengeleme veya sınırlı bir geri çekilme görülebilir. Mevcut teknik yapı, dip sonrası başlayan toparlanmanın halen geçerli olduğunu gösteriyor.



**Destekler: 26.240 – 26.215 – 25.918 Dirençler: 26.433 – 26.500 – 26.800**

NASDAQ 30 dakikalık grafiğinde, fiyatın güçlü yükseliş trendini koruduğu ve EMA(20) 26.215 ile EMA(50) 25.918 seviyelerinin üzerinde kalmaya devam ettiği görülmektedir. Bu durum, kısa vadeli alım baskısının sürdüğünü ve ana yönün hâlâ yukarı olduğunu göstermektedir.

Bollinger bantlarında fiyatın orta bandın (26.240) üzerinde işlem görmesi, momentumun pozitif kaldığını teyit etmektedir. Fiyatın üst banda (26.433) yakın seyretmesi ise yükselişin kuvvetli olduğunu, ancak kısa vadede fiyatın üst bölgeye yaklaşması nedeniyle bir miktar dinlenme ihtimalinin de arttığını göstermektedir. Bantların yukarı yönlü açılması, volatilitenin yüksek kaldığını ve trendin canlı olduğunu işaret etmektedir.

**Genel Görünüm:** Fiyatın EMA(20) ve EMA(50) üzerinde kalması yükseliş trendinin devamı açısından olumlu. Kısa vadede 26.433 üzeri kalıcılık sağlanırsa yeni zirve denemeleri görülebilir. Buna karşılık 26.240 altına sarkma olursa ilk etapta EMA(20) ve ardından EMA(50) test edilebilir. Mevcut teknik yapı, güçlü bir trend içinde devam eden sağlıklı bir yükseliş görünümüne işaret etmektedir.



**Destekler: 93,89 – 93,45 – 93,00 Dirençler: 94,21 – 94,48 – 95,51**

BRENT 30 dakikalık grafiğinde, fiyatın önceki güçlü düşüşün ardından kısa vadede toparlanma denemesi yaptığı ancak son barlarda EMA(20) 94,21 seviyesinin altında kalmaya devam ettiği görülmektedir. Fiyatın EMA(50) 93,89 seviyesinin hemen üzerinde seyretmesi, kısa vadede yönün halen zayıf fakat dengeleme arayışında olduğunu göstermektedir.

Bollinger bantlarında fiyatın orta bandın (94,48) altında kaldığı, üst banda (95,51) yaklaşmadığı görülmüştür. Alt bandın (93,45) yakınında tutunma çabası ise düşüş baskısının sürdüğünü ancak satışların bir miktar zayıfladığını işaret ediyor. Bantların görece geniş kalması volatilitenin hâlâ yüksek olduğunu teyit etmektedir.

Ortalamalar tarafında fiyatın EMA(20) altında, EMA(50) çevresinde hareket etmesi teknik görünümde kararsız ama zayıf bir yapı oluşturuyor. Bu bölgenin üzerine kalıcı geçiş olmadan toparlanma hareketinin sınırlı kalması olası.

**Genel Görünüm:** Kısa vadede fiyatın EMA(20) üzerine çıkamadığı süreçte satış baskısı devam edebilir. Yukarı yönlü bir toparlanmanın güç kazanması için önce 94,21, ardından 94,48 seviyelerinin hacimli aşılması gerekir. Aksi halde fiyatın 93,45 desteğine doğru yeniden baskılanması mümkün. Mevcut teknik yapı, kısa vadede zayıf ve temkinli bir görünüm sunduğunu gösteriyor.

**Yasal Uyarı :** Bu dokümanda yer alan her türlü bilgi, değerlendirme ve yorum Tera Yatırım Menkul Değerler A.Ş. KAS Departmanı tarafından hazırlanmış olup, burada sunulan bilgilerin doğruluğu ve bütünlüğü konusunda makul özen gösterilmiştir. Tera Yatırım Menkul Değerler A.Ş. olabilecek hatalar ve eksikliklerden sorumlu değildir. Burada yer alan fiyatlar, veriler ve bilgilerin tam ve doğru olduğu garanti edilemez, içerik haber verilmeksizin değiştirilebilir. Burada yer alan yorum ve tavsiyeler, yorum ve tavsiyede bulunanların kişisel görüşlerine dayanmaktadır. Herhangi bir yatırım aracının alım – satım önerisi ya da getiri vaadi olarak yorumlanmamalıdır. Bu belgede yer alan yatırımla ilgili bilgiler, yorumlar ve tavsiyeler yatırım danışmanlığı kapsamında değildir. Yatırım danışmanlığı hizmeti, yetkili kuruluşlar tarafından kişilerin risk ve getiri tercihleri dikkate alınarak kişiye özel sunulmaktadır. Burada yer alan yorum ve tavsiyeler ise genel niteliktedir. Burada yer alan görüşler, yatırımcının mali durumuna veya risk ve getiri tercihlerine uygun olmayabilir. Bu nedenle, sadece burada yer alan bilgilere dayanarak yatırım kararı verilmesi beklentilere uygun sonuçlar doğurmayabilir. Burada yer alan bilgi, değerlendirme, yorum ve istatistiksel şekil ve değerlendirmelerin kullanımı sonucunda ortaya çıkacak doğrudan ve/veya dolaylı zararlardan Tera Yatırım Menkul Değerler A.Ş. sorumlu olmayacaktır. Tüm hakları saklıdır.